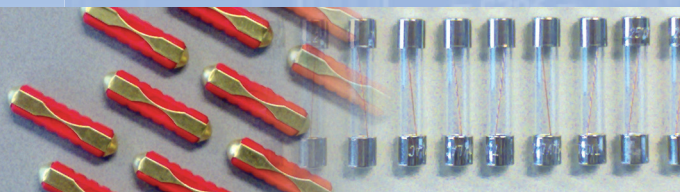
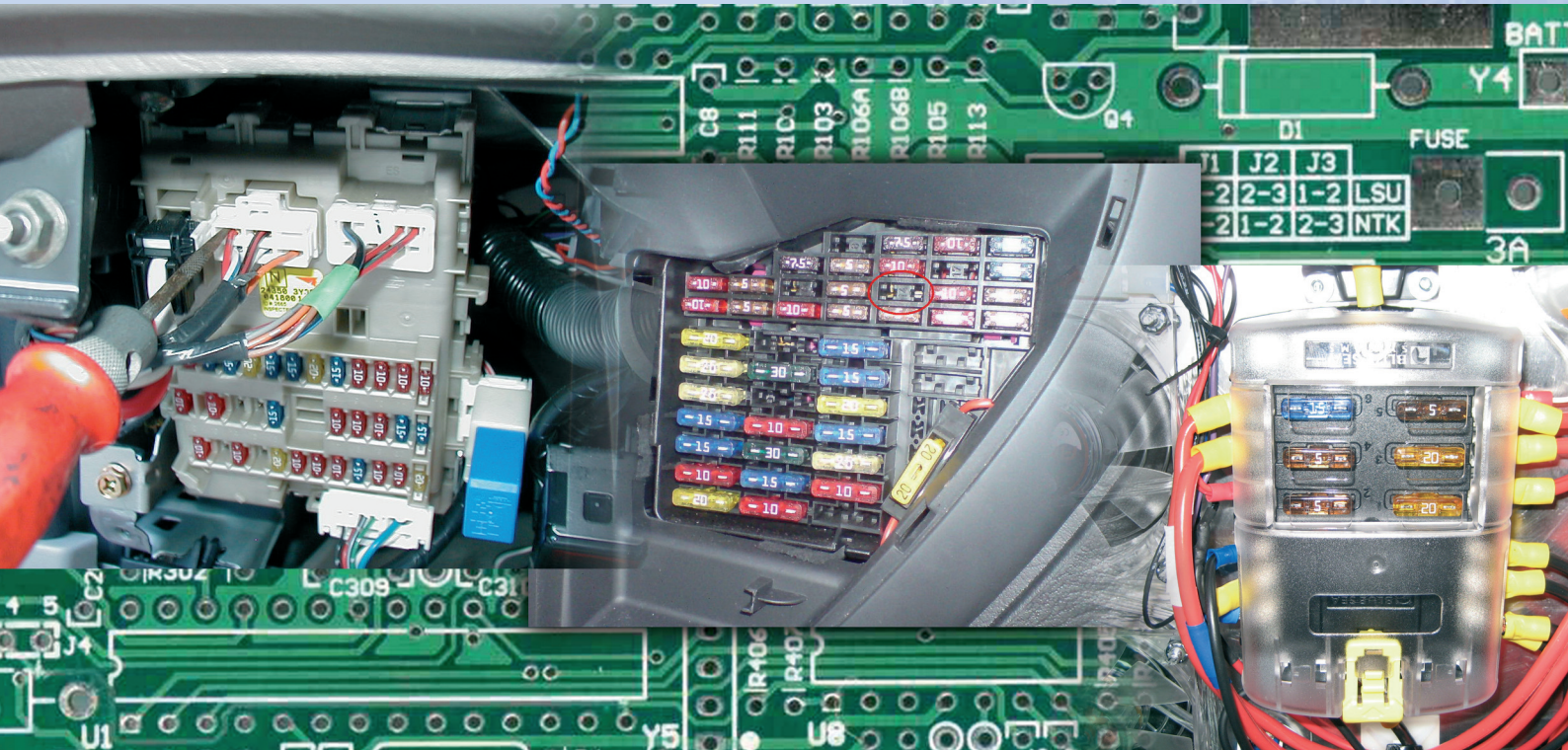




A. Hofmanweg 55 - 2031 BH Haarlem - T: +31 (0)23 53 19 240 - F: +31 (0)23 53 17 019 - E: info@ingcon.nl - W: ingcon.nl

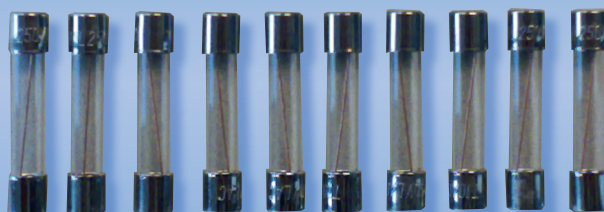
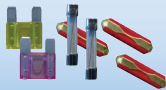


ZEKERINGEN LAC

LAC zekeringen bieden de zekerheid voor elk circuit. Connector onderkent het belang van kwalitatief goede zekeringen. Daarom biedt Connector een breed en diep assortiment LAC-zekeringen die uit voorraad leverbaar zijn. Binnen het assortiment zekeringen vindt u alle uitvoeringen, maten en waarden. Kijk in dit Connector / LAC overzicht en ontdek dat ook de zekeringen die u nodig hebt daarin vermeld staan.

Copyright 2003
Tech Edge





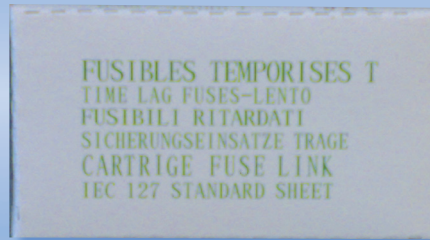
GLASZEKERINGEN 5 X 20 MM VERPAKT PER 10 STUKS

S N E L

08.1.010	glaszekering 50 mA; snel
08.1.020	glaszekering 63 mA; snel
08.1.030	glaszekering 80 mA; snel
08.1.040	glaszekering 100 mA; snel
08.1.050	glaszekering 125 mA; snel
08.1.060	glaszekering 160 mA; snel
08.1.070	glaszekering 200 mA; snel
08.1.080	glaszekering 250 mA; snel
08.1.090	glaszekering 315 mA; snel
08.1.100	glaszekering 400 mA; snel
08.1.110	glaszekering 500 mA; snel
08.1.120	glaszekering 630 mA; snel
08.1.130	glaszekering 800 mA; snel
08.1.140	glaszekering 1 A; snel
08.1.150	glaszekering 1,25 A; snel
08.1.160	glaszekering 1,6 A; snel
08.1.170	glaszekering 2 A; snel
08.1.180	glaszekering 2,5 A; snel
08.1.190	glaszekering 3,15 A; snel
08.1.200	glaszekering 4 A; snel
08.1.210	glaszekering 5 A; snel
08.1.220	glaszekering 6,3 A; snel
08.1.230	glaszekering 8 A; snel
08.1.240	glaszekering 10 A; snel
08.1.250	glaszekering 12 A; snel
08.1.260	glaszekering 16 A; snel
08.1.270	glaszekering 20 A; snel
08.1.280	glaszekering 25 A; snel

T R A A G

08.1.500	glaszekering 50 mA; traag
08.1.510	glaszekering 63 mA; traag
08.1.520	glaszekering 80 mA; traag
08.1.530	glaszekering 100 mA; traag
08.1.540	glaszekering 125 mA; traag
08.1.550	glaszekering 160 mA; traag
08.1.560	glaszekering 200 mA; traag
08.1.570	glaszekering 250 mA; traag
08.1.580	glaszekering 315 mA; traag
08.1.590	glaszekering 400 mA; traag
08.1.600	glaszekering 500 mA; traag
08.1.610	glaszekering 630 mA; traag
08.1.620	glaszekering 800 mA; traag
08.1.630	glaszekering 1 A; traag
08.1.640	glaszekering 1,25 A; traag
08.1.650	glaszekering 1,6 A; traag
08.1.660	glaszekering 2 A; traag
08.1.670	glaszekering 2,5 A; traag
08.1.680	glaszekering 3,15 A; traag
08.1.690	glaszekering 4 A; traag
08.1.700	glaszekering 5 A; traag
08.1.710	glaszekering 6,3 A; traag
08.1.720	glaszekering 8 A; traag
08.1.730	glaszekering 10 A; traag
08.1.740	glaszekering 12 A; traag
08.1.750	glaszekering 16 A; traag
08.1.760	glaszekering 20 A; traag



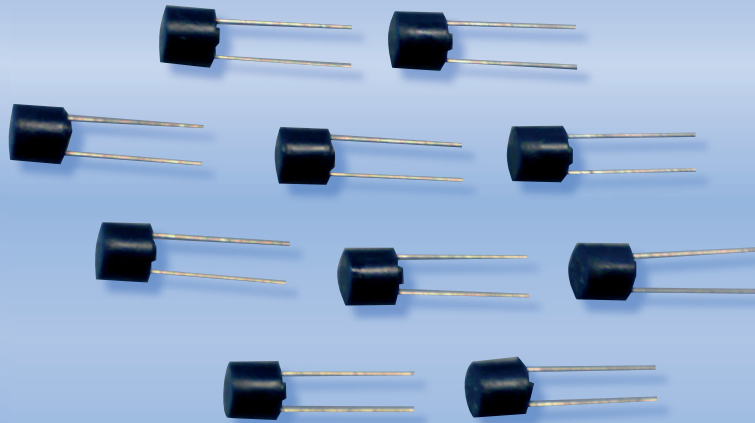
GLASZEKERINGEN 6 X 30 MM VERPAKT PER 10 STUKS

S N E L

08.2.010	glaszekering 50 mA; snel
08.2.020	glaszekering 63 mA; snel
08.2.030	glaszekering 80 mA; snel
08.2.040	glaszekering 100 mA; snel
08.2.050	glaszekering 125 mA; snel
08.2.060	glaszekering 160 mA; snel
08.2.070	glaszekering 200 mA; snel
08.2.080	glaszekering 250 mA; snel
08.2.090	glaszekering 315 mA; snel
08.2.100	glaszekering 400 mA; snel
08.2.110	glaszekering 500 mA; snel
08.2.120	glaszekering 630 mA; snel
08.2.130	glaszekering 800 mA; snel
08.2.140	glaszekering 1 A; snel
08.2.150	glaszekering 1,25 A; snel
08.2.160	glaszekering 1,6 A; snel
08.2.170	glaszekering 2 A; snel
08.2.180	glaszekering 2,5 A; snel
08.2.190	glaszekering 3,15 A; snel
08.2.200	glaszekering 4 A; snel
08.2.210	glaszekering 5 A; snel
08.2.220	glaszekering 6,3 A; snel
08.2.230	glaszekering 8 A; snel
08.2.240	glaszekering 10 A; snel
08.2.250	glaszekering 12 A; snel
08.2.260	glaszekering 16 A; snel
08.2.270	glaszekering 20 A; snel
08.2.280	glaszekering 25 A; snel
08.2.290	glaszekering 30 A; snel
08.2.300	glaszekering 35 A; snel

T R A A G

08.2.500	glaszekering 50 mA; traag
08.2.510	glaszekering 63 mA; traag
08.2.520	glaszekering 80 mA; traag
08.2.530	glaszekering 100 mA; traag
08.2.540	glaszekering 125 mA; traag
08.2.550	glaszekering 160 mA; traag
08.2.560	glaszekering 200 mA; traag
08.2.570	glaszekering 250 mA; traag
08.2.580	glaszekering 315 mA; traag
08.2.590	glaszekering 400 mA; traag
08.2.600	glaszekering 500 mA; traag
08.2.610	glaszekering 630 mA; traag
08.2.620	glaszekering 800 mA; traag
08.2.630	glaszekering 1 A; traag
08.2.640	glaszekering 1,25 A; traag
08.2.650	glaszekering 1,6 A; traag
08.2.660	glaszekering 2 A; traag
08.2.670	glaszekering 2,5 A; traag
08.2.680	glaszekering 3,15 A; traag
08.2.690	glaszekering 4 A; traag
08.2.700	glaszekering 5 A; traag
08.2.710	glaszekering 6,3 A; traag
08.2.720	glaszekering 8 A; traag
08.2.730	glaszekering 10 A; traag
08.2.740	glaszekering 12 A; traag
08.2.750	glaszekering 16 A; traag
08.2.760	glaszekering 20 A; traag
08.2.770	glaszekering 25 A; traag
08.2.780	glaszekering 30 A; traag



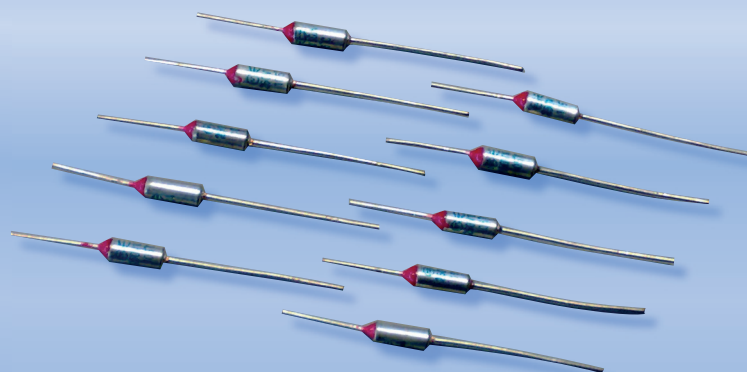
TR-5 ZEKERINGEN VERPAKT PER 10 STUKS

S N E L

08.3.010	TR-5; 50 mA; snel
08.3.020	TR-5; 63 mA; snel
08.3.030	TR-5; 80 mA; snel
08.3.040	TR-5; 100 mA; snel
08.3.050	TR-5; 125 mA; snel
08.3.060	TR-5; 160 mA; snel
08.3.070	TR-5; 200 mA; snel
08.3.080	TR-5; 250 mA; snel
08.3.090	TR-5; 315 mA; snel
08.3.100	TR-5; 400 mA; snel
08.3.110	TR-5; 500 mA; snel
08.3.120	TR-5; 630 mA; snel
08.3.130	TR-5; 800 mA; snel
08.3.140	TR-5; 1 A; snel
08.3.150	TR-5; 1,25 A; snel
08.3.160	TR-5; 1,6 A; snel
08.3.170	TR-5; 2 A; snel
08.3.180	TR-5; 2,5 A; snel
08.3.190	TR-5; 3,15 A; snel
08.3.200	TR-5; 4 A; snel

T R A A G

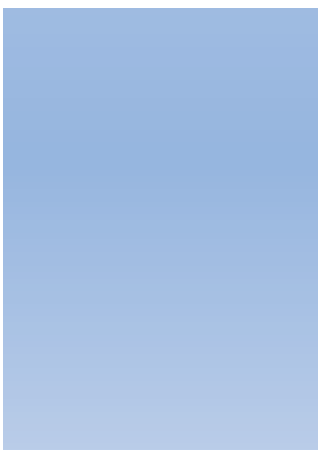
08.3.500	TR-5; 50 mA; traag
08.3.510	TR-5; 63 mA; traag
08.3.520	TR-5; 80 mA; traag
08.3.530	TR-5; 100 mA; traag
08.3.540	TR-5; 125 mA; traag
08.3.550	TR-5; 160 mA; traag
08.3.560	TR-5; 200 mA; traag
08.3.570	TR-5; 250 mA; traag
08.3.580	TR-5; 315 mA; traag
08.3.590	TR-5; 400 mA; traag
08.3.600	TR-5; 500 mA; traag
08.3.610	TR-5; 630 mA; traag
08.3.620	TR-5; 800 mA; traag
08.3.630	TR-5; 1 A; traag
08.3.640	TR-5; 1,25 A; traag
08.3.650	TR-5; 1,6 A; traag
08.3.660	TR-5; 2 A; traag
08.3.670	TR-5; 2,5 A; traag
08.3.680	TR-5; 3,15 A; traag
08.3.690	TR-5; 4 A; traag



TEMPERATUURZEKERINGEN VERPAKT PER 10 STUKS

08.4.010	250V/16A; 70°C (65-70°)
08.4.020	250V/16A; 76°C (71-75°)
08.4.030	250V/16A; 80°C (75-80°)
08.4.040	250V/16A; 92°C (87-92°)
08.4.050	250V/16A; 95°C (88-95°)
08.4.060	250V/16A; 100°C (94-99°)
08.4.070	250V/16A; 105°C (98-103°)
08.4.080	250V/16A; 110°C (104-109°)
08.4.090	250V/16A; 115°C (108-113°)
08.4.100	250V/16A; 120°C (117-121°)
08.4.110	250V/16A; 123°C (117-122°)
08.4.120	250V/16A; 130°C (127-132°)
08.4.130	250V/16A; 135°C (127-133°)
08.4.140	250V/16A; 142°C (137-142°)
08.4.150	250V/16A; 150°C (146-152°)

08.4.160	250V/16A; 155°C (148-165°)
08.4.170	250V/16A; 165°C (159-165°)
08.4.180	250V/16A; 169°C (162-167°)
08.4.190	250V/16A; 175°C (168-174°)
08.4.200	250V/16A; 185°C (178-184°)
08.4.210	250V/16A; 195°C (185-192°)
08.4.220	250V/16A; 210°C (197-208°)
08.4.230	250V/16A; 225°C (217-222°)
08.4.240	250V/16A; 235°C (221-231°)
08.4.250	250V/16A; 250°C (235-245°)



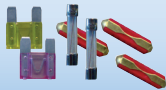
verbinder

08.4.300



oogje

08.4.310



AUTOZEKERINGEN 32V; DIN 72581/3 - 230°C

MINI

- 08.5.010** 2A; grijs
- 08.5.020** 3A; violet
- 08.5.030** 4A; rose
- 08.5.040** 5A; lichtbruin
- 08.5.050** 7,5A; donkerbruin
- 08.5.060** 10A; rood
- 08.5.070** 15A; lichtblauw
- 08.5.080** 20A; geel
- 08.5.090** 25A; transparant
- 08.5.100** 30A; groen
- 08.5.110** 35A; paars

MIDI

- 08.5.200** 2A; grijs
- 08.5.210** 3A; violet
- 08.5.220** 4A; rose
- 08.5.230** 5A; lichtbruin
- 08.5.240** 7,5A; donkerbruin
- 08.5.250** 10A; rood
- 08.5.260** 15A; lichtblauw
- 08.5.270** 20A; geel
- 08.5.280** 25A; transparant
- 08.5.290** 30A; groen
- 08.5.300** 35A; paars
- 08.5.310** 40A; oranje

MAXI

- 08.5.400** 20A; geel
- 08.5.410** 30A; lichtgroen
- 08.5.420** 35A; lichtrood
- 08.5.430** 40A; oranje
- 08.5.440** 50A; rood
- 08.5.450** 60A; lichtblauw
- 08.5.460** 70A; oker
- 08.5.470** 80A; transparant

'TORPEDO' AUTOZEKERINGEN 32V; DIN 72581/1

- 08.6.010** 5A; geel
- 08.6.020** 8A; wit
- 08.6.030** 16A; rood
- 08.6.040** 20A; beige
- 08.6.050** 25A; blauw
- 08.6.060** 30A; groen

